



# AVVIO STEP 7

## *Zona Noce*

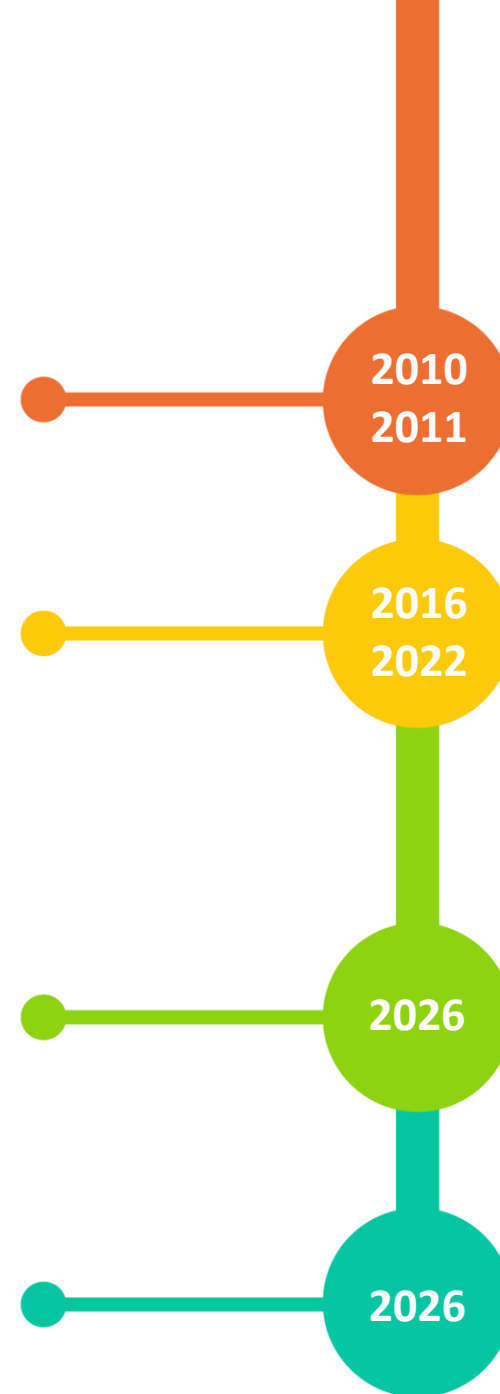
Programma di raccolta differenziata porta a porta  
“PG2030 – Palermo Green 2030 – Transizione verde della  
Città di Palermo attraverso la modernizzazione e il  
potenziamento del sistema di raccolta differenziata  
attraverso l’implementazione del sistema di trasporto, di  
attrezzature ed isole ecologiche smart” –  
PON Metro "Città di Palermo" 2014-2020 – REACT-EU - Asse 6 –  
Codice locale PA6.1.4.a.

**21 aprile 2026 – Conferenza stampa di presentazione**

## QUADRO GENERALE:

### *Evoluzione del Porta a Porta a Palermo*

- **Progetto "Palermo Differenzia 1":**  
avviato tra il 2010 e il 2011, ha coinvolto circa **120.000 abitanti** (aree Noce-parte, Malaspina, Libertà, Politeama, Resuttana). La percentuale di RD in queste zone si attesta oggi al **46%**.
- **Progetto "Palermo Differenzia 2":**  
implementato tra il 2016 e il 2022, ha esteso il servizio a ulteriori **80.000 abitanti**, includendo aree come Strasburgo e il completamento del Centro Storico nel 2025.
- **Progetto "Palermo Green 2030" (PON Metro):**  
rappresenta la fase più recente e tecnologica, finanziata con fondi **REACT-EU**, quale estensione del programma di raccolta già avviato in parte della città di Palermo con il progetto "Palermo Differenzia" e "Palermo Differenzia 2", in tutta l'area nord della città di Palermo per un totale di circa 180.000 abitanti, attuato con diversi step di avanzamento; Coinvolge l'intera area Nord per un totale di circa **180.000 abitanti**. In questo bacino, la percentuale di raccolta differenziata raggiunge picchi del **61%**.
- **Dato Cittadino Complessivo:**  
attualmente, la media della raccolta differenziata su tutto il territorio comunale è del **27%**.



# FOCUS STEP 7 – QUARTIERE NOCE (Palermo Green 2030)

## *Dati chiave del progetto*

### Popolazione servita: circa 20.000 abitanti

- di cui 7.851 famiglie (utenze domestiche)
- di cui 357 utenze commerciali (di cui 101 utenze food)

### Perimetro d'intervento:

1. Via Nazario Sauro (tratto v.le Regione Siciliana - via Accardo - tratto esterno rispetto a spartitraffico già in progetto Palermo Differenzia);
2. Via Nazario Sauro (tratto via Accardo-Piazza Noce);
3. Via Mariano Accardo (già in progetto Palermo Differenzia);
4. Via Cataldo Parisio (già in progetto Palermo Differenzia);
5. Via Serradifalco (già in progetto Palermo Differenzia);
6. P.zza Principe di Camporeale (già in progetto Palermo Differenzia);
7. Via Perpignano (tratto v.le Regione Siciliana-Piazza Principe di Camporeale);
8. Viale Regione Siciliana (tratto Via Perpignano-Via Sauro).

### • Fonti di finanziamento:

Fondi PON Metro (REACT-EU) e finanziamenti ex Art. 42 D.L. 50/2022.

27  
aprile  
2026

Data avvio  
distribuzione  
contenitori per  
raccolta porta a  
porta

29  
maggio  
2026

Data di avvio del  
servizio di  
raccolta porta a  
porta

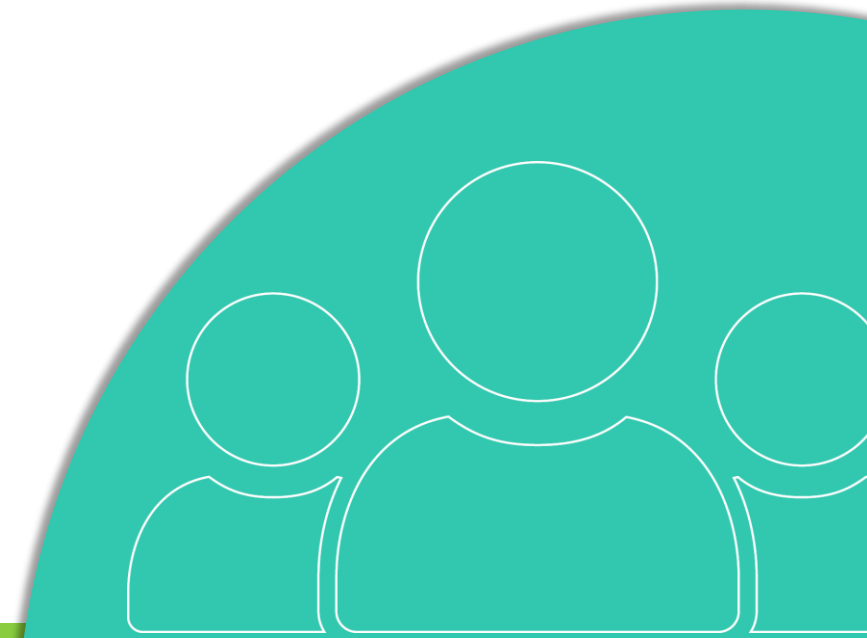
## PERSONALE COINVOLTO

Impiego di **12 facilitatori di Legambiente Sicilia** (6 per front/back office e 6 per attività sul campo di informazione e sensibilizzazione) supportati da circa **10 operatori RAP**.

I suddetti facilitatori sono stati coinvolti in una **settimana di formazione** a cura di CONAI, RAP, Legambiente Sicilia, Comieco e gli altri Consorzi di filiera tenutasi presso la sede Legambiente dal 7 al 13 aprile.



**LEGAMBIENTE  
SICILIA**



# KIT PER RACCOLTA PORTA A PORTA E MODALITÀ DI DISTRIBUZIONE

Ogni utenza domestica e commerciale della Zona Noce riceverà un kit associato univocamente all'utenza



- **Utenze domestiche:** mastelli antirandagismo per organico, carta, vetro e residuo; sacchi in LDPE semitrasparente per plastica/metalli.

- **Condomini (>8 nuclei) e utenze commerciali:** bidoni carrellati (da 120 a 360 litri) con attacco a pettine.

- **Strumenti informativi:** pieghevole informativo con calendario di raccolta e indicazioni sul corretto conferimento distinto per utenza domestica e non domestica, lettera di RAP e amministrazione comunale

**La consegna avverrà prioritariamente a domicilio.**

In caso di assenza, verrà lasciato un tagliando per il ritiro presso l'ufficio allestito da RAP presso **Cantieri Culturali alla Zisa**.

## LOGISTICA E ASSISTENZA

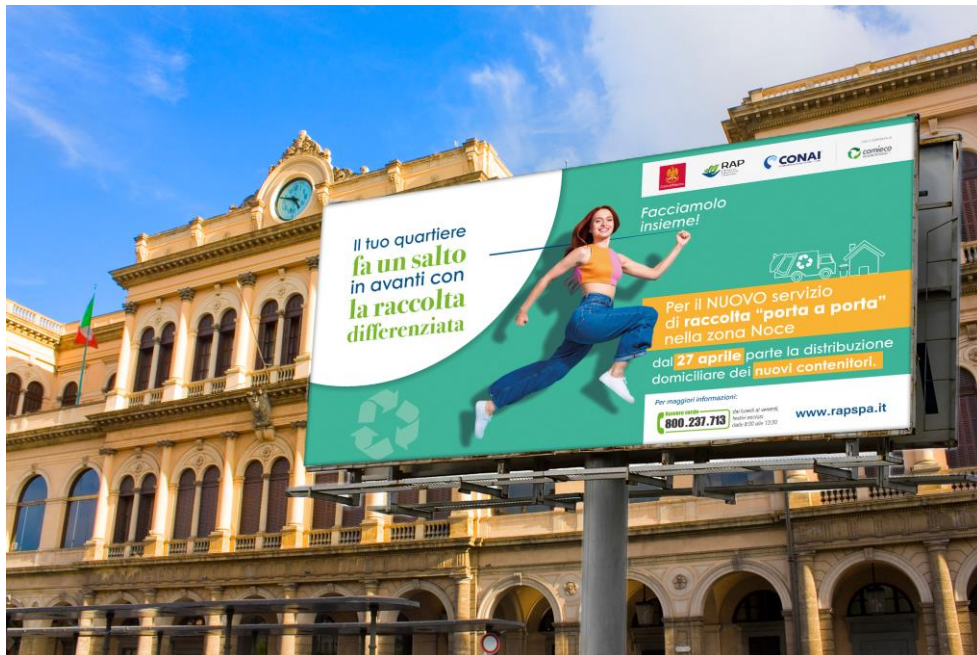
La sede operativa è stabilita presso i **Cantieri Culturali alla Zisa** (Via Paolo Gili, 4), che funge da **infopoint** e punto di **ritiro kit per le mancate consegne a domicilio**

- **Orari:**  
Lunedì – Venerdì (09:30-13:30 / 15:00-19:00)  
Sabato (09:00-13:00)
- **Contatti:**  
Numero Verde  
800 237713 (*fisso*)  
091 8486510 (*mobile*)



# FINANZIAMENTO CAMPAGNA DI COMUNICAZIONE E INFORMAZIONE

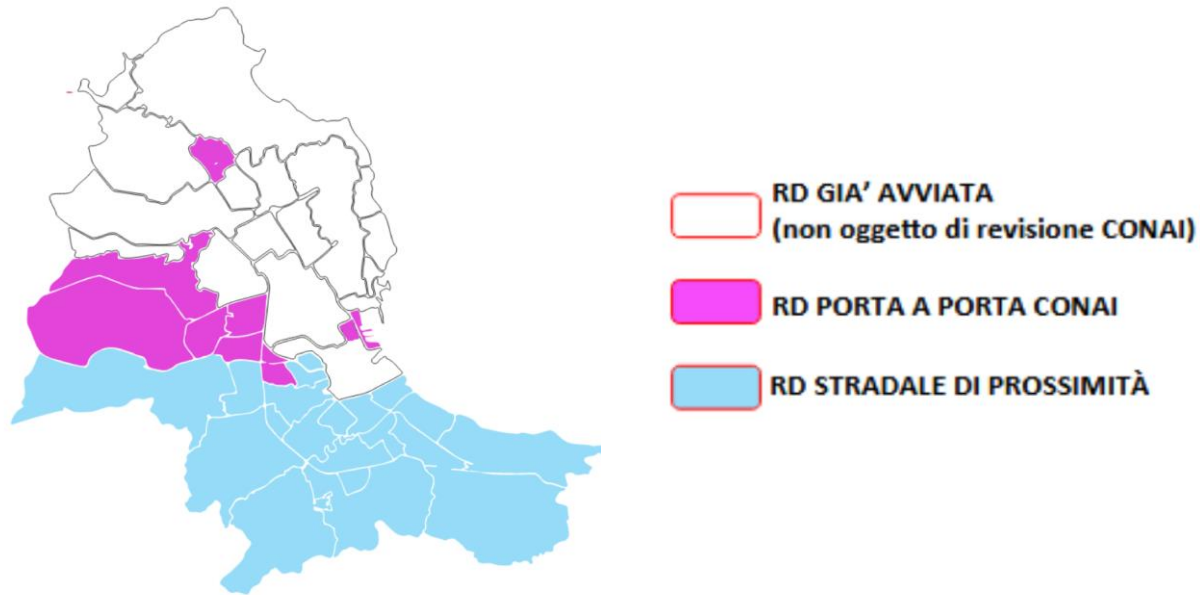
- **Valore complessivo piano di comunicazione:**  
€73.000 (IVA esclusa)
- **Ripartizione costi:**  
€51.000 a carico di CONAI e €22.000 a carico di RAP Spa.
- **Strumenti e azioni previsti:**  
affissioni, materiali informativi, piano media, punti informativi territoriali, social adv



# PROGRAMMAZIONE FUTURA E OBIETTIVI

Oltre al completamento del quartiere Noce, la strategia cittadina prevede:

1. **Progetto CONAI:** implementazione del PaP in altri quartieri come Borgo Nuovo, San Giovanni Apostolo e Uditore-Passo di Rigano (ulteriori 110.000 abitanti totali).
2. **Raccolta Stradale di Prossimità (RDP):** destinata alla **Zona Sud** della città (Zisa, Calatafimi, Brancaccio, ecc.), finanziata tramite PNRR per coprire circa **235.000 residenti**.



**Monitoraggio qualità:** l'efficacia dello Step 7 Noce sarà valutata tramite analisi merceologiche ex-ante (aprile 2026) e un monitoraggio post-avvio a partire da settembre 2026.



*Grazie per l'attenzione*

